

Bio-Bank von Schilddrüsenkarzinomen

Ziel

- Erstellung einer Organoid Bio-Bank von Schilddrüsenkarzinomen von Hunden und Evaluation verschiedener Anti-Krebs-Therapien *in vitro*.

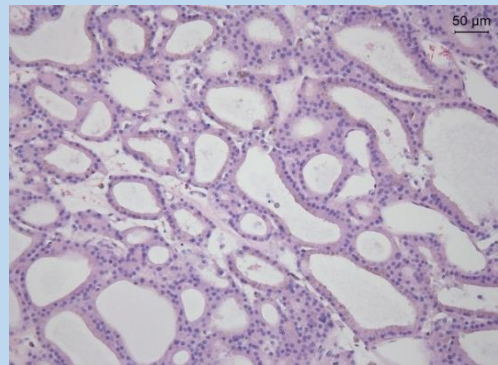
Allgemeine Informationen

- Schilddrüsentumore sind bei Hunden selten.
- Diese Tumore sind sehr aggressiv (90% Karzinome) und in 38% der Fälle hat der Tumor zum Zeitpunkt der Diagnose bereits Metastasen gebildet.
- Es gibt zwei Arten von Karzinomen:
 - Follikuläres Schilddrüsenzellkarzinom
 - Para-follikuläres Schilddrüsenzellkarzinom.
- Ihre Pathogenese und Reaktionen auf verschiedene Behandlungen wurden bisher nicht detailliert untersucht.
- Organoide sind "Mini"-Organe, die im Labor aus lebenden Tumorzellen entwickelt werden.

Bilder 1: prädisponierte Rassen (Beagle, Siberian Husky, Golden Retriever und Boxer).



Bilder 2: Histologie eines follikulären Schilddrüsenkarzinoms



Projekt

- Sammeln von so vielen Schilddrüsenkarzinomen nach chirurgischer Entfernung wie möglich, um eine Bio-Bank von Organoiden aufzubauen.
- Organoide werden dabei helfen, die Entwicklung von Krebszellen und ihre Reaktionen auf verschiedene Therapien zu untersuchen.
- Wenn die Studie erfolgreich ist, könnte die Behandlung von betroffenen Hunden verbessert werden. Ausserdem könnten diese Organoide zu einem Modell für die humane Forschung von Schilddrüsenkrebs werden.

Wie Sie uns helfen können

- Bitte kontaktieren Sie uns, wenn bei einem Hund ein Schilddrüsenkarzinom diagnostiziert wird.

Wie wir uns bei Ihnen bedanken

- Die histologischen Analysen sind kostenlos.
- Im Falle einer Euthanasie, wird die pathologische Untersuchung kostenlos durchgeführt.

Kontakt: med. vet. ☎ ☎ ☎ , [✉](mailto:miguel.campos@vetsuisse.unibe.ch) [@vetsuisse.unibe.ch](mailto:miguel.campos@vetsuisse.unibe.ch), +41 [783 100 000](tel:+41783100000)

Dr. med. vet. Miguel Campos, miguel.campos@vetsuisse.unibe.ch